

Indholdsfortegnelse

3	Indledning
4	globale landskaber
6	Guldalderens idealisering af natur og landskaber
8	Moderne landskaber
10	Fremtidens landskaber
12	udstilling
14	Fagbegreber
15	til læreren

Undervisningsmateriale udviklet af:

Anna Rønne
Sarah Strunge
Kyla Andersen
Annika Nilsson
Emmeline Werner

Lay out:

Frederikke Becher

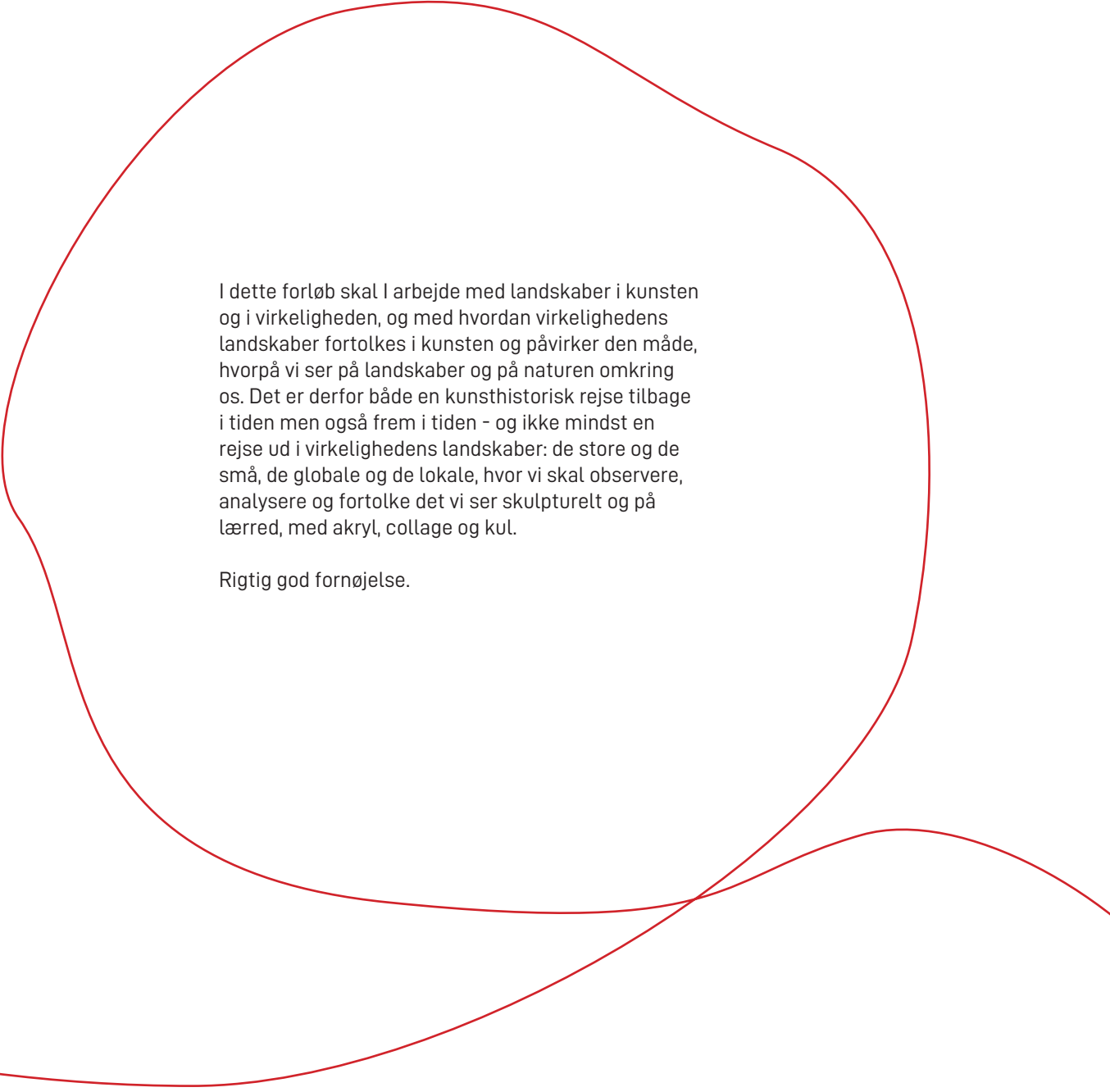
NOAH Friends of the Earth

Drømmenes værdikæder er skabt i samarbejde mellem miljøorganisationer i Danmark (NOAH), Mozambique (JAI), Indonesien (Walhi), Paraguay (Heñoi) og Indien (PJCI), samt kunstnerkollektivet Institut for Evige Utopier.

Målet er at bruge kunst til at sætte fokus på de forbindelser, der eksisterer mellem det globale Syd og Nord, mellem de steder og de mennesker, der udvinder råmaterialer og de steder og mennesker, der forbruger dem. Vi sætter fokus på tin til mobiltelefoner, soja til svinefoder, palmeolie til make up, gas til el og bomuld til tøj.

Projektet er støttet af Udenrigsministeriets Oplysnings og Engagements-pulje.





I dette forløb skal I arbejde med landskaber i kunsten og i virkeligheden, og med hvordan virkelighedens landskaber fortolkes i kunsten og påvirker den måde, hvorpå vi ser på landskaber og på naturen omkring os. Det er derfor både en kunsthistorisk rejse tilbage i tiden men også frem i tiden - og ikke mindst en rejse ud i virkelighedens landskaber: de store og de små, de globale og de lokale, hvor vi skal observere, analysere og fortolke det vi ser skulpturelt og på lærred, med akryl, collage og kul.

Rigtig god fornøjelse.

Globale landskaber

-vi skaber land, land skaber os



Miriam Rudolph: Neocolonial Landscape, 2022

Den paraguayanske kunstner Miriam Rudolph arbejder i flere lag. I værket Neocolonial Landscape viser hun med både konkrete billeder fra google earth og sine egne *illustrationer*, hvordan regnskoven i Paraguay ryddes for at gøre plads til marker med soja, der bruges til svinefoder.

Vi mennesker har altid påvirket landskaber omkring os. For 6.000 år siden begyndte vi at dyrke jorden, vi fældede træer og skabte marker for at kunne lave de første landbrug. Idag er mere end halvdelen af Danmarks areal dækket af marker, og vi har stadig brug for mere landbrugsjord.

Carmen og José er begge 17 år og bor i Crescencio González i Paraguay i Sydamerika. De oplever, at landskaberne omkring dem ændres og skovene fælt for at gøre plads til store sojamarke. Når sojaen høstes bliver den til svinefoder, som sendes over Atlanterhavet til danske landbrug.

Men hvordan ser landskaberne ud omkring hvor I bor? Hvordan formes de f.eks. af landbrug?

VIDEO

Mød de unge fra Paraguay her. Hvordan påvirker soja-plantagerne deres liv? Hvad har det med os at gøre i Danmark? Og kan vi være med til at stoppe afskovningen?



TEKNIK (Collage)

Collage er en teknik, hvor man placerer forskellige billedelementer fra f.eks. blade og reklamer på en plan overflade for at skabe sit eget udtryk. Elementerne kan enten overlappe hinanden eller sidde forskudt på overfladen. Man kan også bruge rummelige elementer til at tilføje en ekstra dimension (3D), så kaldes teknikken assemblage.

ØVELSE (Fremstilling)

Skriv et postkort til Carmen og José. På den ene side skal du lave en collage, der viser et landskab i nærheden af, hvor du bor. Du skal vise José og Carmen, hvordan landskabet er blevet formet af mennesker gennem tiden. Du må selv bestemme, hvad du fremhæver og fokuserer på. Selvom det tager udgangspunkt i og viser et konkret landskab, du kender, må det gerne blive et abstrakt billede.

På bagsiden af kortet skal du beskrive for José og Carmen, hvad det er for et landskab, du har valgt.



Guldalderens idealisering af natur og landskaber



J.Th. Lundbye: 'Efterårslandskab. Hankehøj ved Vallekilde', 1847.



Allan Otte: Lundbye remake, 2011 © Allan Otte / VISDA

"Guldalderen" er en betegnelse for en periode i kunsten cirka mellem år 1800 og 1850, hvor naturen, dagligdagen og det enkle liv på landet blev hyldet af tidens malere. I denne periode blev det åbne landskab ofte malet idyllisk med en høj og lys himmel, åbne vidder og frodige enge.

Bag facaden var Danmark faktisk et land i dyb krise, landet var bankerot og skove og læhegn blev fældet for at gøre plads til mere landbrugsland for at skabe mere vækst i økonomien.

På trods af landets krise, så var det en lykkelig tid set med eftertidens øjne, fordi mange malere blev opmuntret til at male idealiserede og dramatiserede udgaver af det danske landskab og den danske natur.

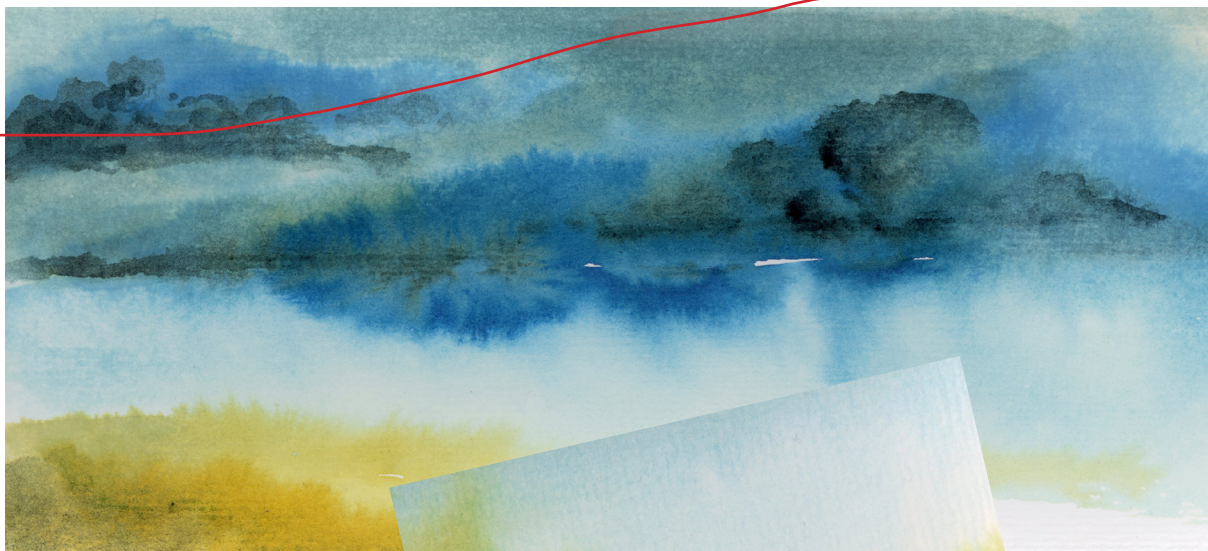
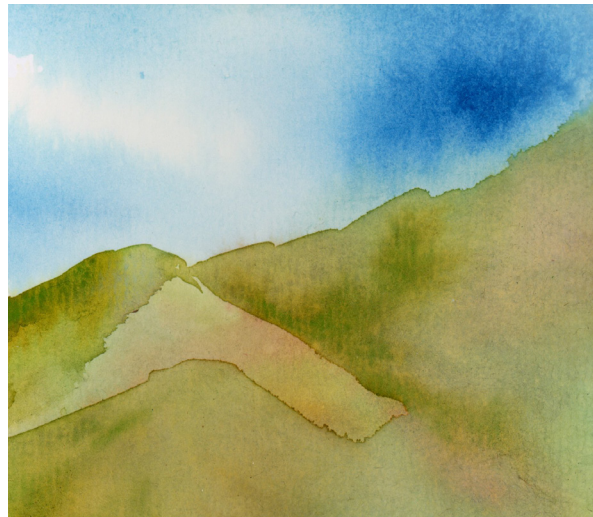
På den måde har de været med til at skabe vores fælles erindring om perioden.

OPGAVE (analyse)

De to værker har det samme **motiv** men er malet med knap 200 års mellemrum. Det ene er et guldaldermaleri, og det andet er en moderne parafrase over det samme maleri. Hvilke ligheder og forskelle kan I få øje på? Hvad fortæller det om de to tidsperioder, hvor værkerne er malet?

TEKNIK (Akvarel):

Én af de mest almindelige teknikker til at male med akvarel er vådt-i-vådt. Når du maler vådt-i-vådt skal du først vædde hele eller dele af papiret (de dele, som du vil have at farverne breder sig på) med vand og altså uden maling. Derefter går du i gang med at påføre maling lidt af gangen med en våd pensel med maling på. Farven vil nu brede sig til de våde overflader, og du får en effekt som er sløret, hvor fokus er på farver fremfor linjer. Hvis du lader maleriet tørre kan du male et nyt lag ovenpå, f.eks. med en tør pensel.



Inspirationsbilleder



VIDEO

I dag taler man om at naturressourcer mange steder i verden bliver en forbandelse for den lokale befolkning og deres landskaber. Da man fandt fossile brændsler i Mozambique i Østafrika, strømmede udenlandske selskaber til. De trækker rigdomme ud af landet, mens Fatima og hendes familie blev drevet på flugt. Mød Fatima og hør hvad det har med os at gøre i Danmark. Er der noget vi kan gøre?

ØVELSE (Fremstilling)

I skal male et landskab omkring jeres skole. Det skal være et studie i farver og ikke i former eller indhold. I skal male vådt-i-vådt. Dvs. at papiret skal være helt vådt før I begynder at lægge maling på, og penslen med maling skal også være våd inden I begynder. Pas på med at få mange farver på før I har fået styr på teknikken.

Moderne landskaber



Antoine A. J. Payen: The River Citarum, Priangan, 1819



James Wendlinger: The Clogged Citarum River, West Java, Indonesia, 2019

De to fremstillinger af floden Citarum i Indonesien er lavet med 200 års mellemrum. Det første maleri er skabt af en belgisk maler i den periode, som vi kender som Guldalderen. Maleren, Antione Payen, blev hyret af den hollandske kolonimagt i Indonesien til at male et forskønnnet billede af kolonien. Maleren fokuserer på den smukke og frodige flod og altså ikke på de gummi- og kaffeplantager, hvor de indonesiske folk blev tvunget til at arbejde i. I 2019 tog den engelske fotograf James Wendlinger et billede af floden. Her 200 år senere er Citarum kåret til verdens mest forurenede flod.

VIDEO →

Mød Nabilla og Ariadi der har oplevet hvordan mineselskaber i Indonesien har ændret deres landskaber og liv. Nabilla har en bøn til børn og unge i Danmark: Vær med til at bevare vores jord og vores landskapers skønhed. Hvordan er Indonesiens landskaber forbundet med vores hverdag i Danmark? Og er der noget vi kan gøre?



OPGAVE (analyse):

Undersøg de to fremstillinger af Citarumfloden i Indonesien. Hvilke ligheder og forskelle kan I se (farver, komposition, det gyldne snit)? Hvem er egentlig afsenderen? Hvad tror I, at maleren / fotografen gerne vil fortælle med sit værk? Er det et spændende værk? Hvorfor/hvorfor ikke?

ØVELSE (Refleksion):

Din lærer har printet nogle eksempler på landskaber, som er påvirket af vores globale forbrug - udvinding af ressourcer, forarbejdning af ressourcer eller håndtering af ressourcer, når vi er færdige med at bruge dem. 1) Se på billederne, 2) vælg det, der først fanger din opmærksomhed 3) præsenter overfor de andre, hvorfor du har valgt det.





TEKNIK (Skulptur):

Skulpturer kan skabes i både bløde materialer som stof, skum, vat, papir og ler eller hårde materialer som stål, træ, beton og plastik. Afhængigt af materialet kan skulpturen skabes ved at modellere, forme, udhugge eller støbe og meget mere. Materialevalget har stor betydning for, hvilket udtryk skulpturen ender med at have.



Karen Marie Fredslund

Karen Marie Fredslund skaber skulpturer af restprodukter. Hun skriver selv om hendes kunst, at det er 'Upcycling kunst, af værdiløst materiale, som omformes til et nyt udtryk med en ny værdi'.

ØVELSE (Fremstilling):

Lav en skulptur, som er en **parafrase** over det landskab, du valgte under refleksionsøvelsen. Du må kun bruge restprodukter, som du kan finde på eller udenfor skolen. Opgaven er, at skulpturen skal omformes, så man kan se referencer til det landskab, du har valgt, og samtidig skal det materiale du anvender omformes, så man ikke længere kan se, hvad materialet har været i sin oprindelige form. Du kan lade dig inspirere af Karen Marie Fredslunds skulpturer.

Fremtidens landskaber

-Hvad drømmer vi om at skabe?

Vi mennesker har altid påvirket landskaber omkring os. For 6.000 år siden begyndte vi at dyrke jorden, vi fældede træer og skabte marker for at kunne lave de første landbrug.

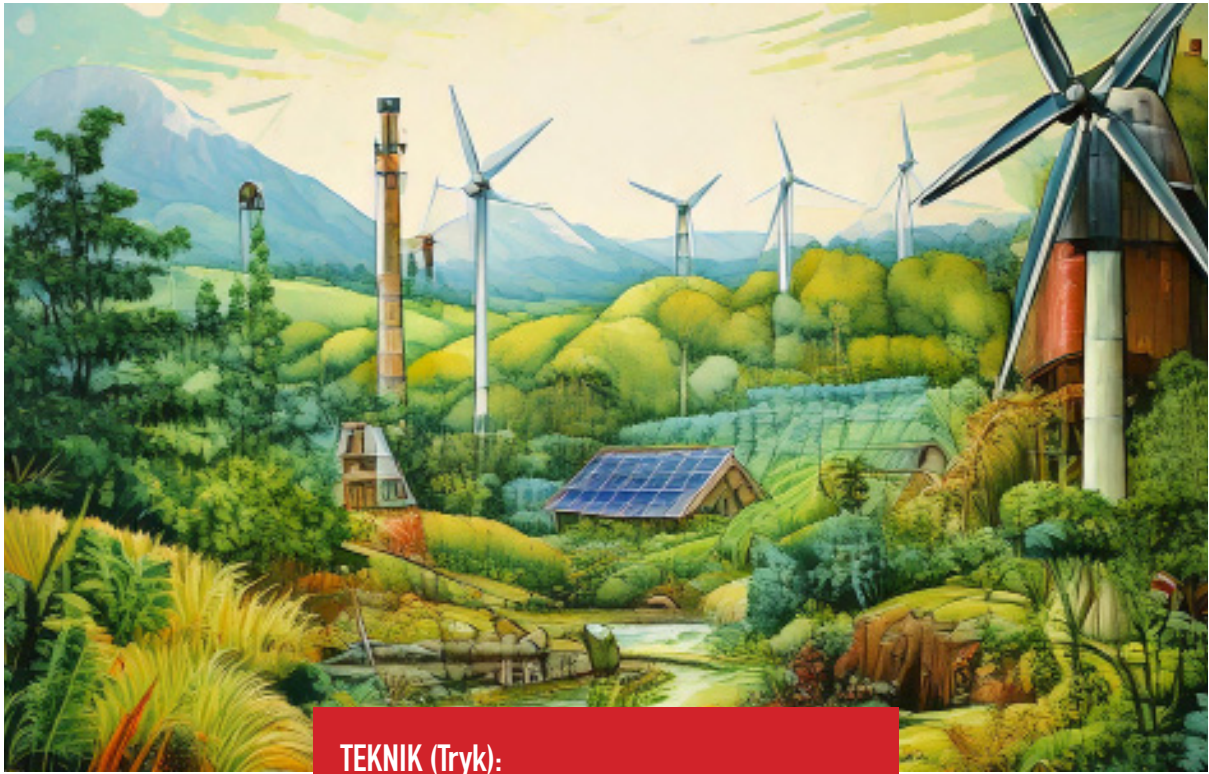
I dag er de fleste steder påvirket af mennesker på den ene eller anden måde. Hvordan ønsker vi at påvirke og forme fremtidens landskaber?

ØVELSE (Refleksion – Drømmerejse):

Du skal nu på en drømmerejse, som din lærer vil guide dig på. Hvis I har mulighed for det skal I sætte jer godt tilrette udenfor. Men øvelsen kan også gennemføres inde i klassen. Sæt dig godt til rette og luk øjnene.

Inspirationsbilleder





Inspirationsbillede

TEKNIK (Tryk):

Linoleumstryk er en teknik, hvor du bruger linoleum som en trykplade. Først tegner du dit **motiv** på linoleumspladen hvorefter du skærer det ud med særlige knive. Når du er færdig, ruller du linoleumsblæk på de dele af pladen, der ikke er blevet skåret væk, hvorefter du overfører motivet til papir. Husk at motivet bliver spejlvendt, når det bliver trykt.

ØVELSE (Fremstilling):

Tegn tre skitser af det fremtidslandskab, som du oplevede på drømmerejsen. Når du er tilfreds, overfører du det til linoleum og begynder at skære det ud. Husk, at de områder du skærer væk bliver hvide, dem du lader blive bliver farvede. Husk at motivet bliver spejlvendt.



Fagbegreber

Motiv

Et motiv er det, som et billede forestiller. Hvis man tager et billede af en person, kaldes personen på billedet for et motiv. Det samme gælder for malerier og andre kunstværker. Hvis et kunstværk ikke har noget klart motiv, kaldes det et foret abstrakt kunstværk.

Illustration

En illustration er en visualisering af noget. F.eks. et billede eller en figur, der knytter sig til en tekst og viser det, som teksten beskriver.

Parafrase

(fra græsk para: ved siden af + frase: udtryk). En fri bearbejdning eller fortolkning af en anden kunstners værk. Det kan være inden for litteratur, musik eller billedkunst.

Koloni

En koloni er et magtområde, som en stat opretter uden for sit eget territorium. Grønland var f.eks. en dansk koloni i mere end 200 år.

Kolonimagt

Et land, som regel en stormagt, som har formel kontrol over andre lande, og disse lande bliver da betragtet som kolonier. De største kolonimagter i verdenshistorien var Spanien, Portugal, Frankrig og Storbritannien. Men også andre stater som Holland, Belgien, Italien, Tyskland og Danmark var kolonimagter.

til læreren

Kære lærer

Forløbet om landskaber har mange delelementer, som kan bruges uafhængigt af hinanden.

Hvis du ønsker at arbejde med hele forløbet kan det sagtens strække sig over 10-12 uger, men du kan også plukke de dele ud, som du synes passer bedst ind i din årsplan.

Hvis I ikke allerede har arbejdet med akvarel og ikke har planer om det, kan øvelsen med vådt-i-vådt på side 7 f.eks. erstattes af en digital collage, eller I kan prioritere tid til fordybelse i de andre af de teknikker I vælger.

QR-koderne med videohilsner fra unge i de områder, vi arbejder med ude i verden, kan bruges som supplement og inspiration.

God arbejdslyst.

globale landskaber

Undervisningsmateriale udviklet af:

Anna Rønne
Sarah Strunge
Kyla Andersen
Annika Nilsson
Emmeline Werner

Forside og Layout: Frederikke Becher

Trykt af:

1. udgave, september, 2024

Udgivet af NOAHs forlag 2024

Citeres som: NOAH Friends of the Earth Denmark, 2024.

Globale landskaber

Trykte eksempler kan bestilles på noah@noah.dk eller tlf.

35361212

NOAH Friends of the Earth Denmark

Sekretariatet

Studiestræde 24

1455 København K

Telefon: 35 36 12 12

Mail: noah@noah.dk

Hjemmeside: www.noah.dk

Facebook: www.facebook.com/miljoretfaerdighed

Instagram: https://www.instagram.com/noah_friends_of_the_earth/

Publikationen kan hentes gratis i pdf-format
fra NOAHs hjemmeside

Læs mere på noah.dk

